

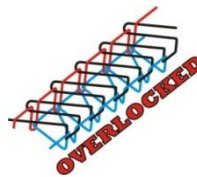
BATA LABORATORIO

BATA LABORATORIO

- COLOR SOLIDO
- CORTE AMPLIO
- CUELLO SPORT
- BOTONES OCULTOS
- MANGA DE SACO
- TERMINADO DE SEGURIDAD "OVERLOCKED"
- TRES BOLSAS DE PARCHE
- ACCESOS LATERALES
- CINTURON TRASERO DE AJUSTE
- SEPARACIÓN INFERIOR



uniformesleon.com



TALLAS
AMPLIAS

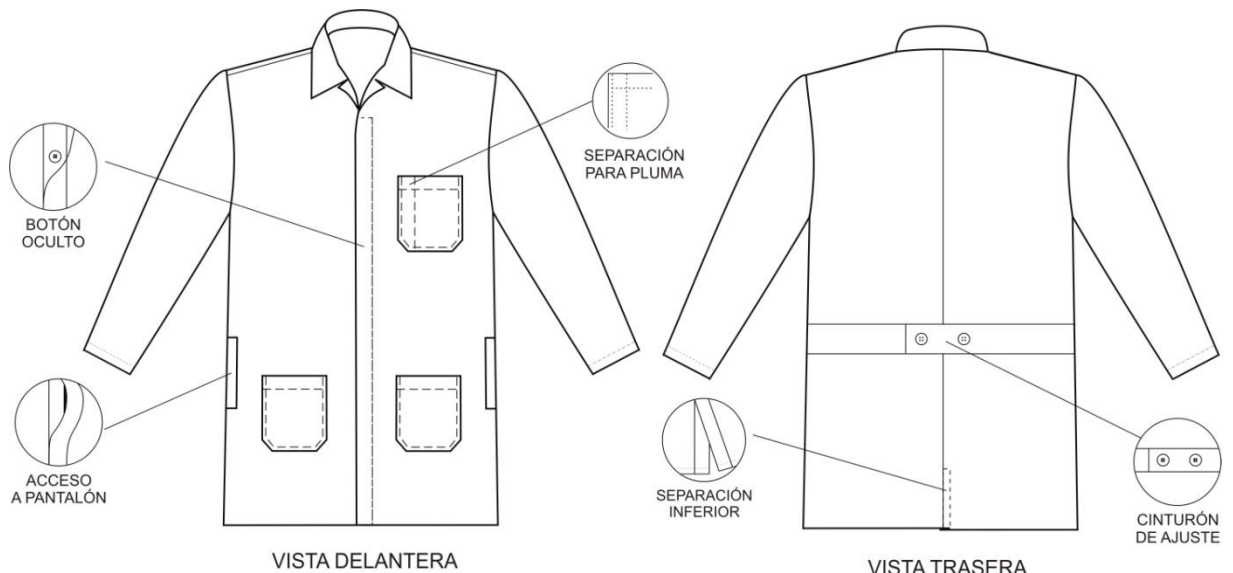
TALLAS:

CH, M, G, XG,
XXG

TALLAS
ESPECIALES:
XCH, XXXG

MATERIALES:
ALGODÓN 100%

COLORES:
BLANCO



uniformesleon.com