

OVEROL INDUSTRIAL

OVEROL INDUSTRIAL DE TRABAJO

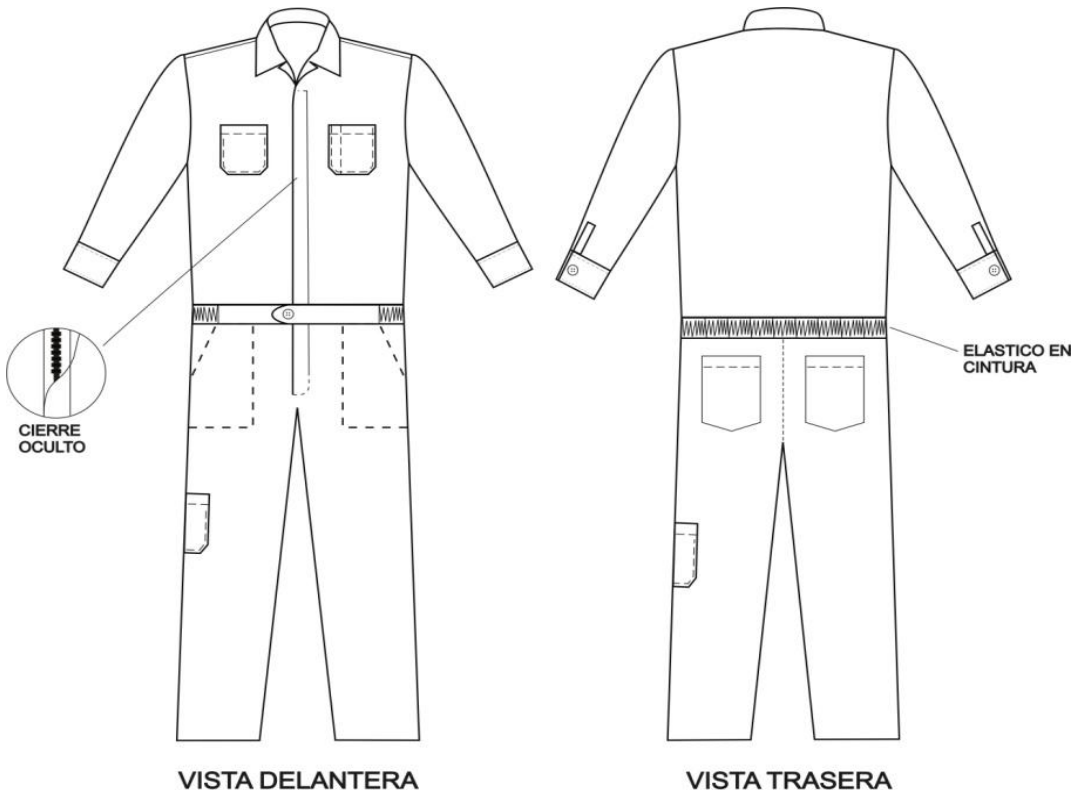
- USO RUDO
- COLORES CONSTANTES
- CORTE AMPLIO
- LARGO 32"
- CIERRE DE DOBLE ACCIÓN
- TERMINADO DE SEGURIDAD "OVERLOCKED"
- SIETE BOLSAS DE PARCHE
- ELASTICO EN CINTURA



TALLAS
AMPLIAS



uniformesleon.com



TALLAS: M, G, XG, XXG

TALLAS ESPECIALES:

XCH, CH, XXXG

MATERIALES:

ALGODÓN 100%, GABARDINA
65/35, POLIESTER 80/20

COLORES:

NARANJA, MARINO, OLIVO,
GRIS, KAKI, PIZARRA, BLANCO,
AMARILLO, REY.