

CHAMARRA MEZCLILLA

CHAMARRA CON BORREGA

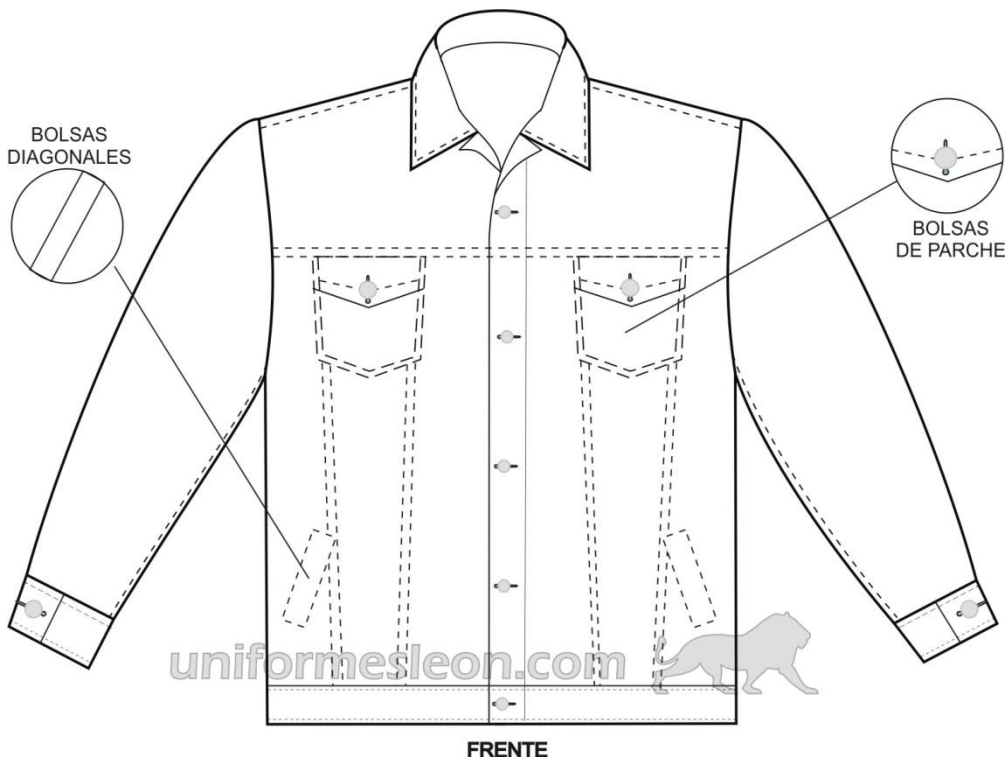
- USO RUDO (MEZCLILLA DE 14 Oz)
- FORRO BORREGA*
- CORTE AMPLIO
- CUELLO SPORT
- BOTON METALICO
- COSTURAS REFORZADAS
- TERMINADO DE SEGURIDAD
"OVERLOCKED"
- CUATRO BOLSAS



TALLAS
AMPLIAS



uniformesleon.com



TALLAS:

CH, M, G, XG, XXG

MATERIALES:

MEZCLILLA 14 OZ 100% ALGODON

COLORES:

AZUL STONE

- FORRO OPCIONAL
- BORREGA SINTETICA