

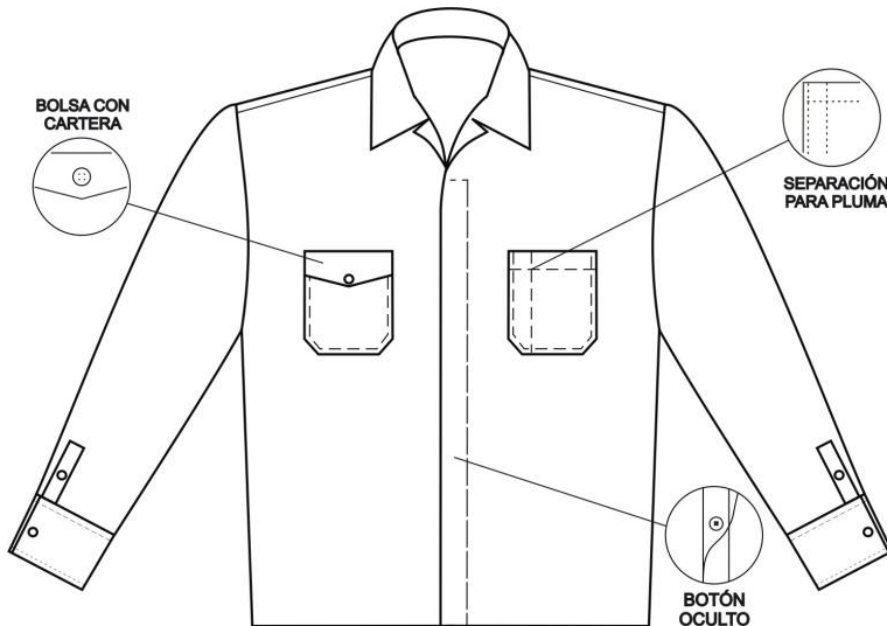
CAMISOLA INDUSTRIAL

CAMISA INDUSTRIAL DE TRABAJO

- USO RUDO
- COLORES CONSTANTES
- CORTE AMPLIO
- CUELLO SPORT
- BOTONES OCULTOS
- MANGA CON PUÑOS
- TERMINADO DE SEGURIDAD "OVERLOCKED"
- DOS BOLSAS DE PARCHE



TALLAS
AMPLIAS



uniformesleon.com



TALLAS: CH, M, G, XG, XXG

TALLAS ESPECIALES: XCH, XXXG

MATERIALES:

ALGODÓN 100%, GABARDINA 65/35,
POLIESTER 80/20

COLORES:

MARINO, OLIVO, GRIS, KAKI, PIZARRA,

ESTE PRODUCTO ESTA DISEÑADO EN BASE A LA NORMA DE VESTUARIO DE PEMEX NRF-PEMEX-2006.
CUMPLE Y SUPERA LAS ESPECIFICACIONES DE LA NORMA NRF-PEMEX-2006