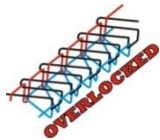



# BATA DE TRABAJO

## BATA INDUSTRIAL

- CUELLO SPORT
- BOTON OCULTO
- CORTE AMPLIO
- TRES BOLSAS DE PARCHE
- COSTURAS REFORZADAS
- TERMINADO DE SEGURIDAD  
"OVERLOCKED"
- CINTURON POSTERIOR DE AJUSTE
- APERTURA TRASERA

TALLAS  
**AMPLIAS**



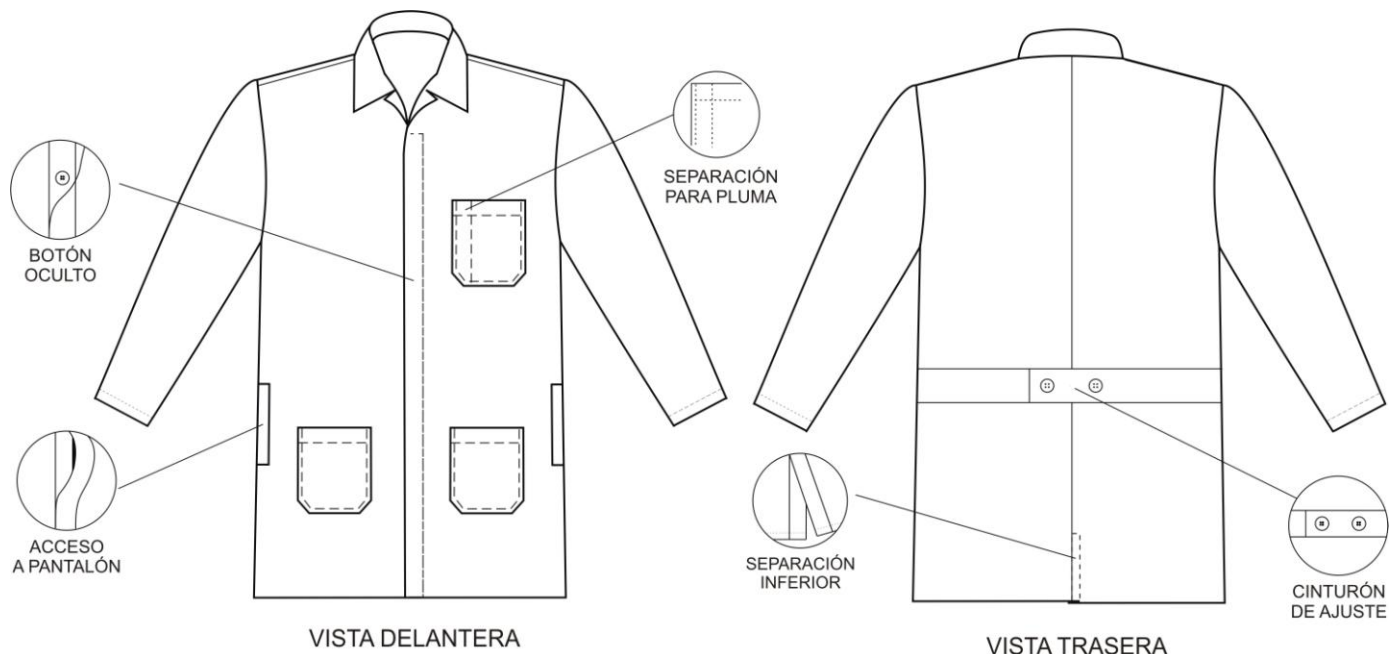
uniformesleon.com 

TALLAS: CH, M, G, XG, XXG

MATERIALES: 100% ALGODÓN, POLIESTER 80/20

COLORES: MARINO, GRIS, PIZARRA, OLIVO

MANGA CORTA OPCIONAL



uniformesleon.com